

NON AU HARCÈLEMENT

Que faire face à une situation de harcèlement à l'école ?

ÉLÈVES
(victimes ou témoins)
PARENTS

PROFESSIONNELS
DE L'ÉDUCATION

OPTION A



EN PARLER À UN ADULTE DE L'ÉTABLISSEMENT :
chef d'établissement, enseignant, infirmier scolaire,
conseiller principal d'éducation, assistant
d'éducation, assistant de service social, etc.

OPTION B



NUMÉROS VERTS NATIONAUX

3020

0800 200 000

« Non au harcèlement »

« Net écoute »

En cas de situation avérée de harcèlement,
transmission au référent académique harcèlement.

REPÉRER

SIGNALER

la situation au directeur
d'école, au chef
d'établissement ou
au référent

ÉCOUTER

DIRECTEUR
D'ÉCOLE ou CHEF
D'ÉTABLISSEMENT
Prise en charge selon
le protocole

1

Recueillir
le témoignage
de l'élève victime

2

Mener des entretiens :
avec les témoins
séparément, avec les
auteurs présumés
(sans dévoiler l'identité
de la victime), avec les
parents des victimes,
des témoins et des
auteurs

3

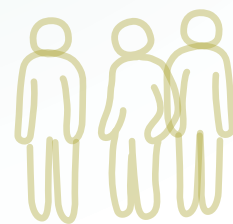
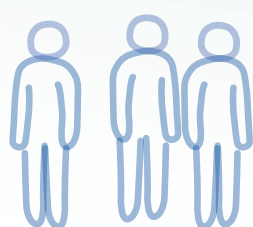
Décider des mesures
de protection pour la
victime et de la punition,
sanction ou mesure de
réparation pour les
auteurs

4

Suivre la mise
en œuvre des mesures
prises et rencontrer
l'élève victime
et ses parents

5

Mener une action
de sensibilisation
au niveau des classes
concernées



POUR L'ÉCOLE
DE LA CONFIANCE